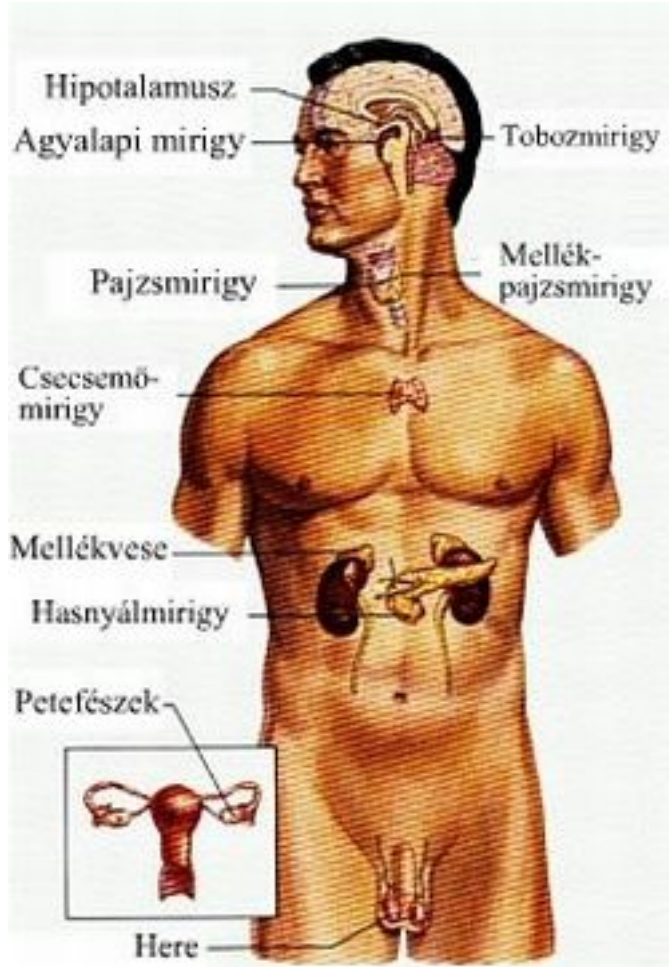


A mellékvesevelő-daganat (phaeochromocytoma) tünetei



A phaeochromocytoma (ejtsd: feokromocitóma) a katekolamin termelő mellékvesevelő daganatának a neve. Nagyon ritka betegség, és szerencsére a daganat többnyire szövettanilag jóindulatú. □

A phaeochromocytoma minden életkorban előfordul, és az összes eset 10 százaléka alakul ki gyermekkorban. Az esetek 95 százaléka véletlenszerű, de a betegek körülbelül 5 százalékában a phaeochromocytoma családi, öröklötten kialakuló betegség.

Általában csak az egyik mellékvesét érinti, bár 10 százalékban mindkét oldali mellékvese megbetegszik. Ritkábban a phaeochromocytoma nem a mellékveséből indul ki, hanem a gerinc mellett elhelyezkedő idegdúcrendszerből. Ekkor a nyaktól a medencéig terjedő teljes testhosszban előfordulhat.

A mellékvese velőállományának hormonjai az adrenalin, a noradrenalin és a dopamin. Ezek az ún. katekolaminok. Normálisan a szervezetben akkor termelődnek nagyobb mennyiségben, ha stresszhelyzet alakul ki valamilyen okból.

[Tovább>>](#)