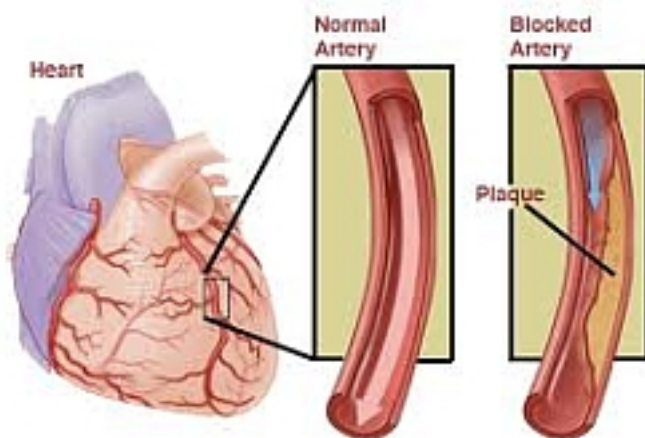


A nők és az anginás fájdalom



Koszorúér-szűkület nélkül is gyakran éreznek anginás fájdalmat a nők - állapította meg egy új tanulmány. Az angina pectorisz az a gyötrő mellkasi nyomás, szorítás, amely elsősorban fizikai munka, terhelés közben jelenik meg, amikor valamelyik fontos koszorúér beszűkül.

Nőknél azonban ez akkor sem ritka, amikor a koszorúér görcsösen összehúzódik, pedig nincs benne szűkület. Az utóbbi évek vizsgálatai bizonyították, hogy ma már több nő hal meg koszorúér-betegségben, mint férfi. 1959-ben mutatták ki először azt, hogy fizikai terhelés nélkül is előfordul a szervi szívbetegekéhez hasonló mellkasi fájdalom a koszorúér-szűkületre utaló EKG-eltéréssel. Hamar bizonyították, hogy az ilyen betegeknek a fizikai teherbírása szinte zavartalan, csak időnként, nyugalomban jön az anginás szorítás, amikor a koszorúér görcsösen összeszorul.

[Tovább>>](#)