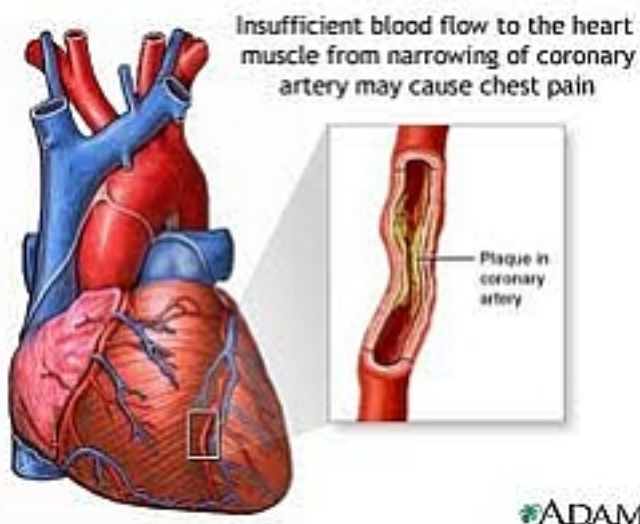


Mi a koszorúérgörcs (angina)?



A koszorúérgörcs a szívizom átmeneti vérellátási zavara. Tünete az infarktushoz hasonló, de 10-15 percen belül spontán vagy gyógyszer hatására szűnő, hirtelen fellépő abroncsszerűen szorító, súlyként nyomó mellkasi fájdalom.

Különösen erre kell gondolnia, ha már ismert volt érbetegsége vagy Önnél az érbetegség rizikója nagy!

A fájdalom kezdetekor (főleg ha élete első ilyen fájdalma) sosem tudhatja, mi lesz a folytatás! Első fájdalomnál semmiképpen ne késlekedjen és ne kísérletezzen! Hívja a mentőket!

Ha a mellkasi fájdalma háttérben koszorúér betegség lehetőségét véleményezi az orvos, első lépésben a szívinfarktus lehetőségét fogják kizárni! Ha szívizomsérülést (azaz kis szívizomelhalást) sem találnak (vérvétellel), a vizsgálatai már "nyugodtabb" tempóban folytatódnak!

Ha kérdése van a vizsgálatokkal kapcsolatban, hát nyugodtan kérdezzen! Minden tényezőt sorra vesznek majd, ami érbetegséget okozhat. Ezeket Ön már ismeri. Dohányzás, elhízás, magas vérnyomás, vérsírbetegség, cukorfelhasználási zavar vagy cukorbetegség.

Biztosan többször mérik majd a vérnyomását, szív ultrahang, EKG, terheléses EKG, vagy szív izotóp vizsgálat készül. Ezek alapján meghatározható, hogy milyen súlyos fokú szűkületek lehetnek szívkoszorú érrendszerén. Ha szükséges, ezt koszorúérfestés követi, olyan szívgyógyászati centrumban, ahol ebből specialisták, naponta több tucatot végeznek.