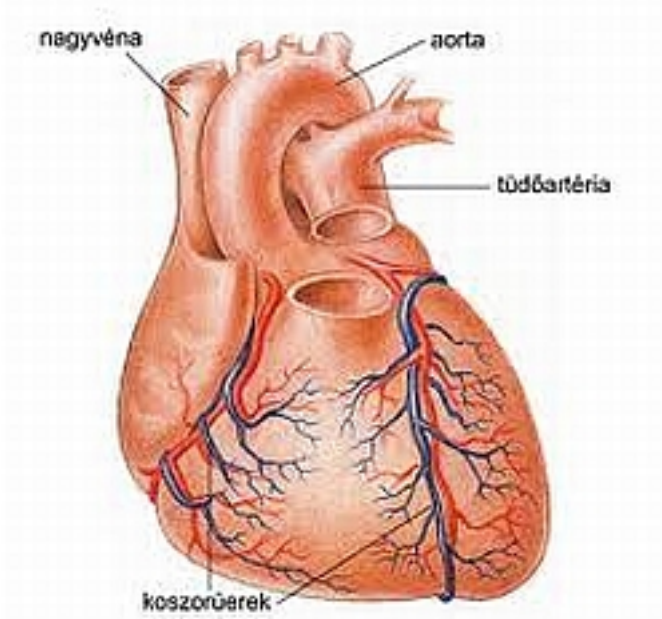


Érelmeszesedés: Mikor érdemes szűrésre menni?



Az érelmeszesedésre való fokozott kockázat szűrővizsgálatokkal és nagyobb figyelemmel már gyermekkorban fölismerhető. A legtöbb ember halálának okát jelentő betegség megelőzése szempontjából fontos fölismertést a Circulation közölte.

Évtizedekkel ezelőtt Finnország a koszorúér-betegség okozta halálozásban dobogós helyen állt. Ekkor nemzeti program indult a súlyos közegészségügyi helyzet megváltoztatására. Néhány év alatt - váratlan gyorsasággal - jelentősen sikerült az infarktusos halálozást csökkenteni. A sok területre kiterjesztett, betegséget megelőző tevékenység ma is működik. Markus Juonala és munkatársai fölismerték, hogy a finn társadalomban több intézmény irányelveket fektetett le a koszorúér-betegségekre vonatkozó gyermekkori szűrővizsgálatokra, de egyelőre nem tisztázott, hogy ezeket hány éves korban kell elkezdni. "A gyermekkori elhízás szorosan összefügg a kóros vérzsírszinttel és a vérnyomás emelkedésével, ezért elsősorban a hízásnak indult gyerekekkel kell foglalkozni" - mondta a munkacsoport vezetője.

[Tovább>>](#)