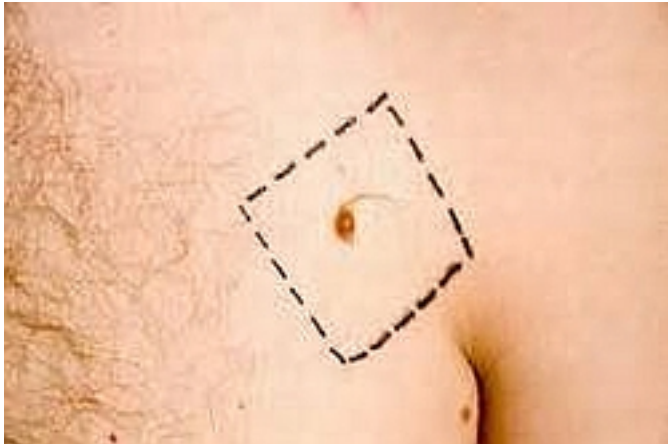


Az agresszív melanoma - Tünetek és okok



A melanoma a festék tartalmú sejtek rosszindulatú burjánzása. A bőrből kiinduló rosszindulatú daganatok 2-3 százalékát alkotja, a leggyakoribb daganatok listáján a nyolcadik helyen áll.

A melanoma rendkívül rosszindulatú daganat. A belső szervekbe, májba, agyba, tüdőbe, csontokba korán ad áttétet. Késői felismerés esetén a betegek fele szervi áttétben meghal, korai felismerésekor ez az arány 10 százalék körüli értékre csökkenthető.

A melanomás betegek száma az utóbbi évtizedekben ijesztően növekszik, amit a környezeti hatásokkal, elsősorban a túlzott napozással magyarázunk. Tíz-húsz év alatt a betegek száma megkétszereződik. Százezer lakosból tíz esetben alakulhat ki a bőrön rosszindulatú festékes anyajegy, Magyarországon évente az ezeröttszázat is meghaladja az új esetek száma.

[Tovább>>>](#)